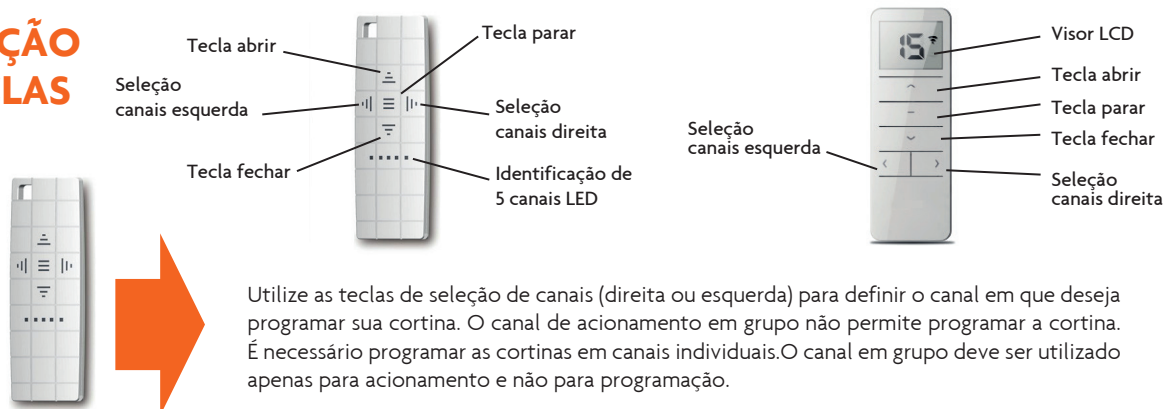




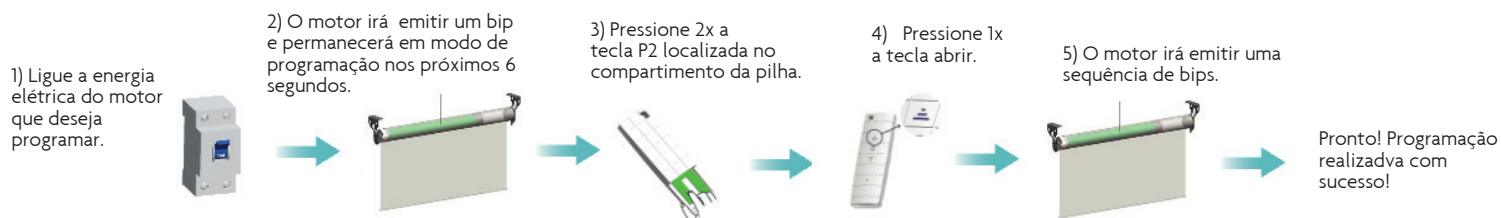
As informações a seguir são destinadas para os motores tubulares de cortinas rolô, romana, double vision, persianas e toldos.

DISPOSIÇÃO DAS TECLAS



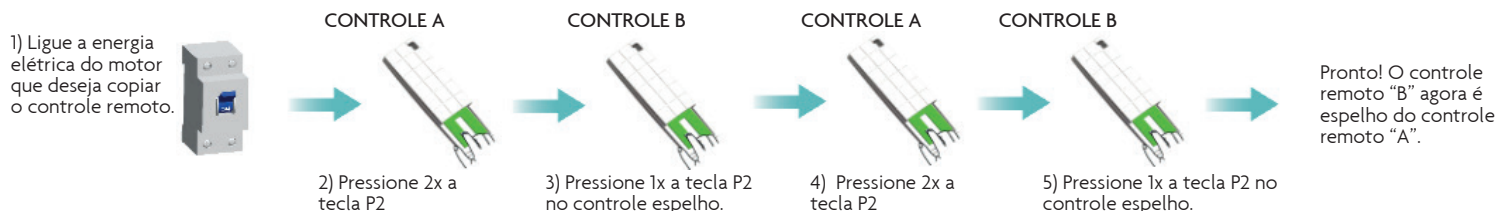
Utilize as teclas de seleção de canais (direita ou esquerda) para definir o canal em que deseja programar sua cortina. O canal de acionamento em grupo não permite programar a cortina. É necessário programar as cortinas em canais individuais. O canal em grupo deve ser utilizado apenas para acionamento e não para programação.

MÉTODO DE PROGRAMAÇÃO DO CONTROLE REMOTO (RF)



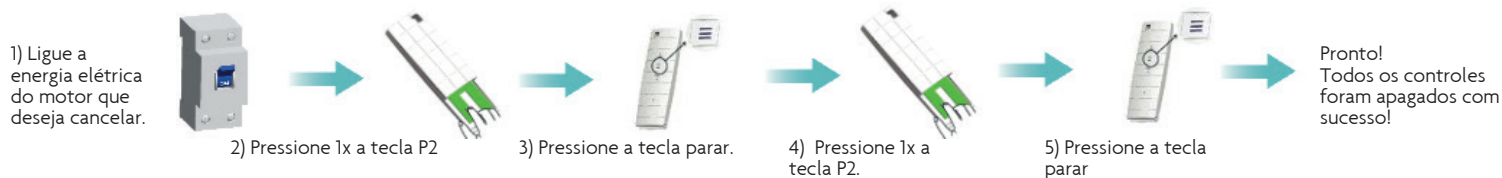
OBS: CASO SEJA NECESSÁRIO INVERTER O LADO DE ROTAÇÃO DO MOTOR EM RELAÇÃO AS TECLAS DO CONTROLE REMOTO, REPITA A OPERAÇÃO E NO PASSO DE Nº 4 PRESSE A TECLA FECHAR.

MÉTODO PARA CONTROLE REMOTO CÓPIA



MÉTODO PARA CANCELAR CONTROLE REMOTO (RF)

APÓS ESSA OPERAÇÃO TODOS OS CONTROLES SERÃO APAGADOS DA MEMÓRIA DO MOTOR ELÉTRICO. VOCÊ PODERÁ PROGRAMAR NOVOS CONTROLES.



MÉTODO PULSO PARA CONTROLE REMOTO (RF)

APÓS PROGRAMAR O CONTROLE REMOTO VOCÊ PODERÁ ATIVAR O SISTEMA POR PULSO, IDEAL PARA CORTINA DOUBLE VISION OU PERSIANAS DE MADEIRA 50MM. O SISTEMA PULSO ATIVA O MOTOR ENQUANTO A TECLA DO CONTROLE ESTIVER PRESSIONADA E PARÁ APÓS LIBERAR A TECLA.

